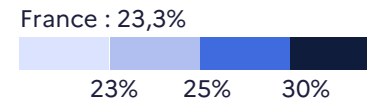
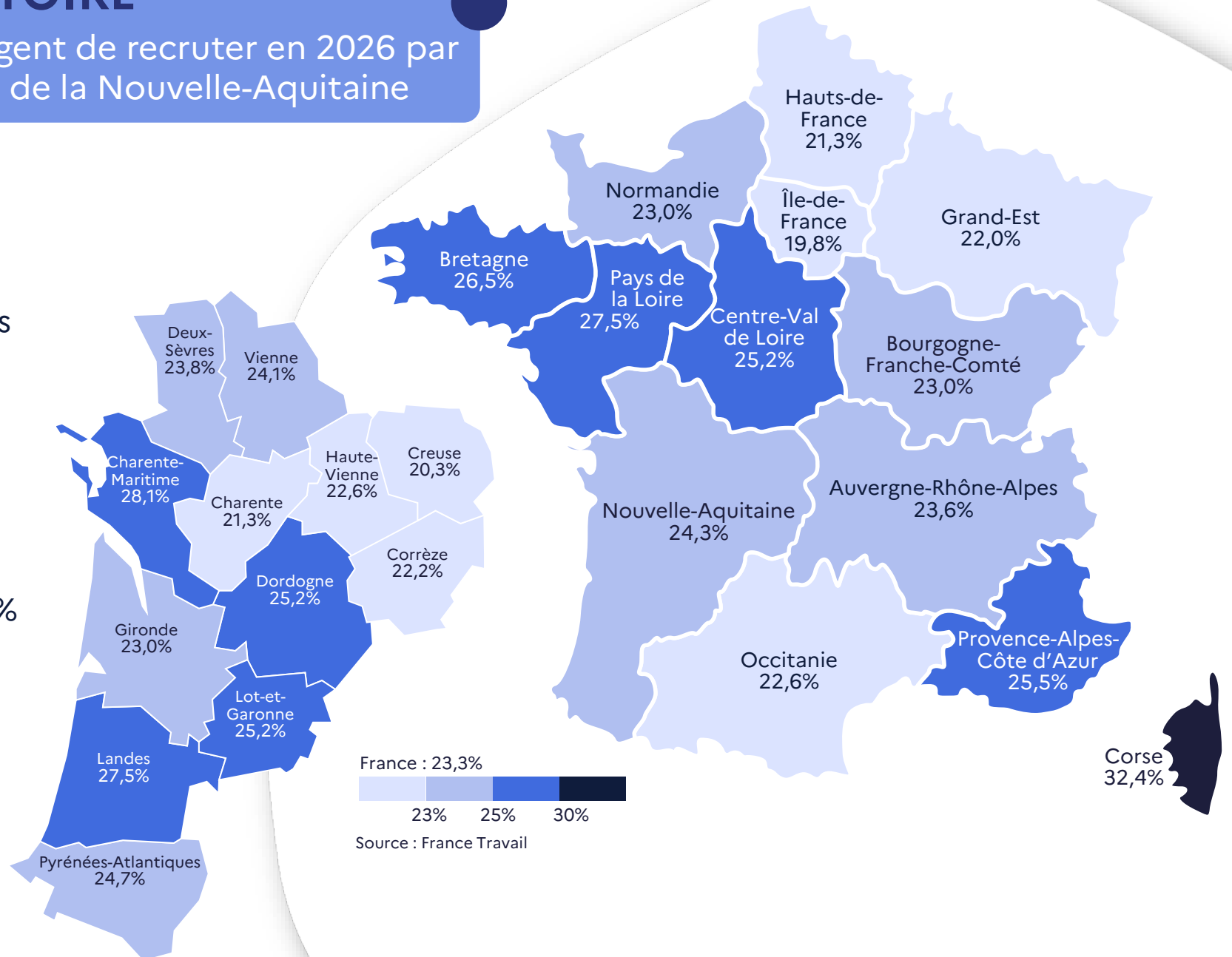


CARTE DE L'OBSERVATOIRE

Part d'établissements qui envisagent de recruter en 2026 par région et dans les départements de la Nouvelle-Aquitaine

- En France, 23,3% des entreprises envisagent de recruter en 2026. Comme les années précédents, la Nouvelle-Aquitaine connaît un taux légèrement plus élevé avec 24,3%.
- Au sein de la région, cette part varie de 20,3% en Creuse à 28,1% en Charente-Maritime.



Source : France Travail