



### 1

## 172 300 emplois salariés

Au 31 décembre 2020 en Nouvelle-Aquitaine



### Evolutions de l'emploi salarié

**+1,6%**

sur un an dans  
le secteur

**-1,0%**

sur un an tous  
secteurs  
confondus

### Chiffres-clés de l'emploi salarié

11 050  
établissements



172 300  
Emplois salariés



12,1%  
de l'emploi total



Sources : Acooss

### Autres composantes de l'emploi dans la santé et l'action sociale

**115 800**  
fonctionnaires dans  
la fonction publique  
hospitalière

**50 000**  
emplois non salariés,  
dont 7 000 micro-  
entreprises

**296 000**  
particuliers  
employeurs

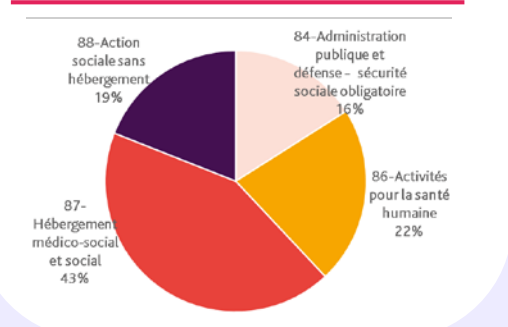
Sources : Acooss, INSEE, Siasp

### 2

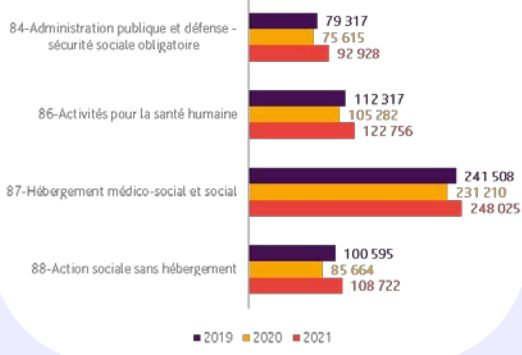
## 572 400 recrutements (hors intérim) en 2021

Dans le secteur de la santé et l'action sociale néo-aquitain

### 43% des recrutements dans l'hébergement médico-social et social



### +6,7% sur 2 ans des recrutements



### En Nouvelle-Aquitaine,

80% des recrutements



+7,0% sur 2 ans

### Les recrutements selon l'âge

Part	2019/2021
Moins de 26 ans	29% +8,9%
26 à 49 ans	48% +2,8%
50 ans et plus	22% +16,0%

Source : Acooss

### 3

## 61 000 offres d'emploi déposées en 2021

Hausse sur 2 ans de 35,4% pour les offres proposées dans les métiers de la santé et action sociale

### ✓ Typologie des offres d'emplois

67% de qualifiés et très qualifiés

66% d'emploi durables

Les 3 premiers métiers proposés sont l'assistance auprès d'adultes, les services domestiques et les soins d'hygiène, de confort du patient

Les métiers du soin et de l'aide à domicile sont nombreux à recruter sur des postes variés :

Agent ou employé à domicile



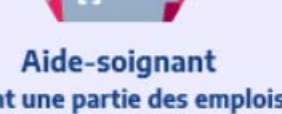
Auxiliaire de vie sociale



Technicien de l'intervention sociale et familiale (TISF)



Aide-soignant (dont une partie des emplois relève du soin à domicile)



Infirmier (dont une partie des emplois relève du soin à domicile)



Responsable de secteur



Source : Pôle emploi

### 4

## 77 600 demandeurs d'emploi inscrits sur un métier de la santé et action sociale

En Nouvelle-Aquitaine à fin décembre 2021

-4,9% de baisse par rapport à fin 2019 (-3,1% pour l'ensemble des inscrits)

### Quel est leur profil ?

✓ 92% sont des femmes, 54% pour l'ensemble des inscrits



✓ 63% sont des ouvriers et employés qualifiés, 55% pour l'ensemble des inscrits

✓ 35% âgés de 50 ans et plus, 28% pour l'ensemble des inscrits

✓ 56% sont éligibles au PIC, 52% pour l'ensemble des inscrits

Source : Pôle emploi



[observatoire-emploi-nouvelle-aquitaine.fr](https://observatoire-emploi-nouvelle-aquitaine.fr)

