



### 1

## 45 400 emplois salariés

Au 31 décembre 2020 en Nouvelle-Aquitaine



### Evolutions de l'emploi salarié

**-0,1%**

sur un an dans le secteur

**-1,0%**

sur un an tous secteurs confondus

### Chiffres-clés de l'emploi salarié

4 730 établissements

Établissements



45 400 Emplois salariés

Emplois salariés



7,5%

de l'emploi national de la filière

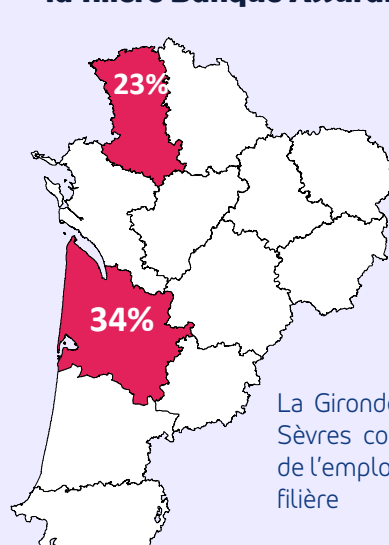


### Répartition de l'emploi dans la filière Banque Assurance

**Banque**  
18 400 salariés  
(-0,1% sur un an)

**Assurance**  
27 000 salariés  
(-0,1% sur un an)

### Localisation de l'emploi de la filière Banque Assurance



La Gironde et les Deux-Sèvres concentrent 57% de l'emploi régional de la filière

Sources : Acoess

### 2

## 16 600 recrutements (hors intérim) en 1 an

Dans la filière de la banque assurance néo-aquitaine

+2,3% sur 2 ans des recrutements



### Banque

✓ 8 400 embauches sur un an

✓ +3,2% / 2019

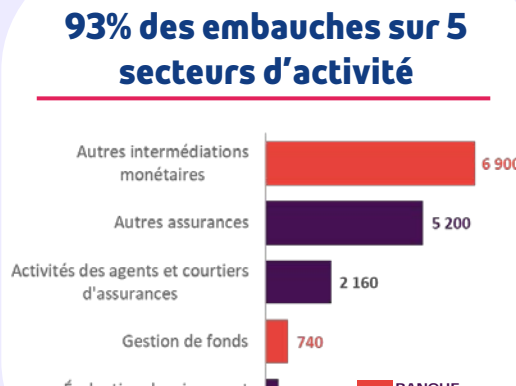


### Assurance

✓ 8 200 embauches sur un an

✓ +1,5% / 2019

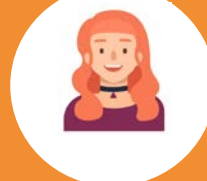
93% des embauches sur 5 secteurs d'activité



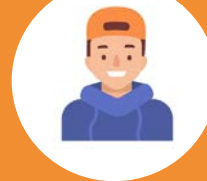
### Caractéristiques des recrutements dans la région



37% de CDI  
+14% / 2019



64% de femme  
-0,3% / 2019



46% de -26 ans  
+5% / 2019

Source : Acoess

### 3

## 2 500 offres d'emploi déposées sur 1 an

Baisse sur 2 ans de -0,7% pour les offres proposées dans les métiers de la Banque et Assurance

### ✓ Typologie des offres d'emplois

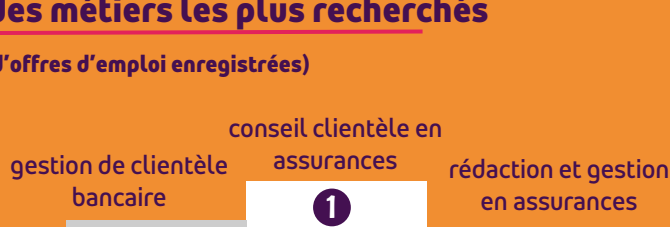
● 84% de qualifiés et très qualifiés

● 98% de temps plein

● 73% d'emploi durables (d'une durée > 6 mois)

### Le top3 des métiers les plus recherchés

(en nombre d'offres d'emploi enregistrées)



Source : Pôle emploi

### 4

## 3 360 demandeurs d'emploi inscrits sur un métier de la banque assurance

En Nouvelle-Aquitaine à fin mars 2022

➔ -2,8% de baisse par rapport à mars 2019 (-8,5% pour l'ensemble des inscrits)

### Plus souvent des femmes

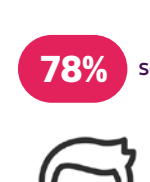
60%



contre 54% pour l'ensemble des demandeurs d'emploi

### Plus jeunes

78% sont âgés de moins de 50 ans



soit +6,3pts par rapport à l'ensemble des demandeurs d'emploi

### Plus formés

78% ont au moins le niveau BAC+2



contre 31% pour l'ensemble des demandeurs d'emploi

### Moins mobiles pour retrouver un emploi

57% sont mobiles à plus de 15 km ou plus de 30 mn



contre 55% pour l'ensemble des demandeurs d'emploi

Source : Pôle emploi



[observatoire-emploi-nouvelle-aquitaine.fr](http://observatoire-emploi-nouvelle-aquitaine.fr)

